

# MOAコンツェルン株式会社「からふる太田」支援プログラム

事業所名

からふる太田

支援プログラム

作成日

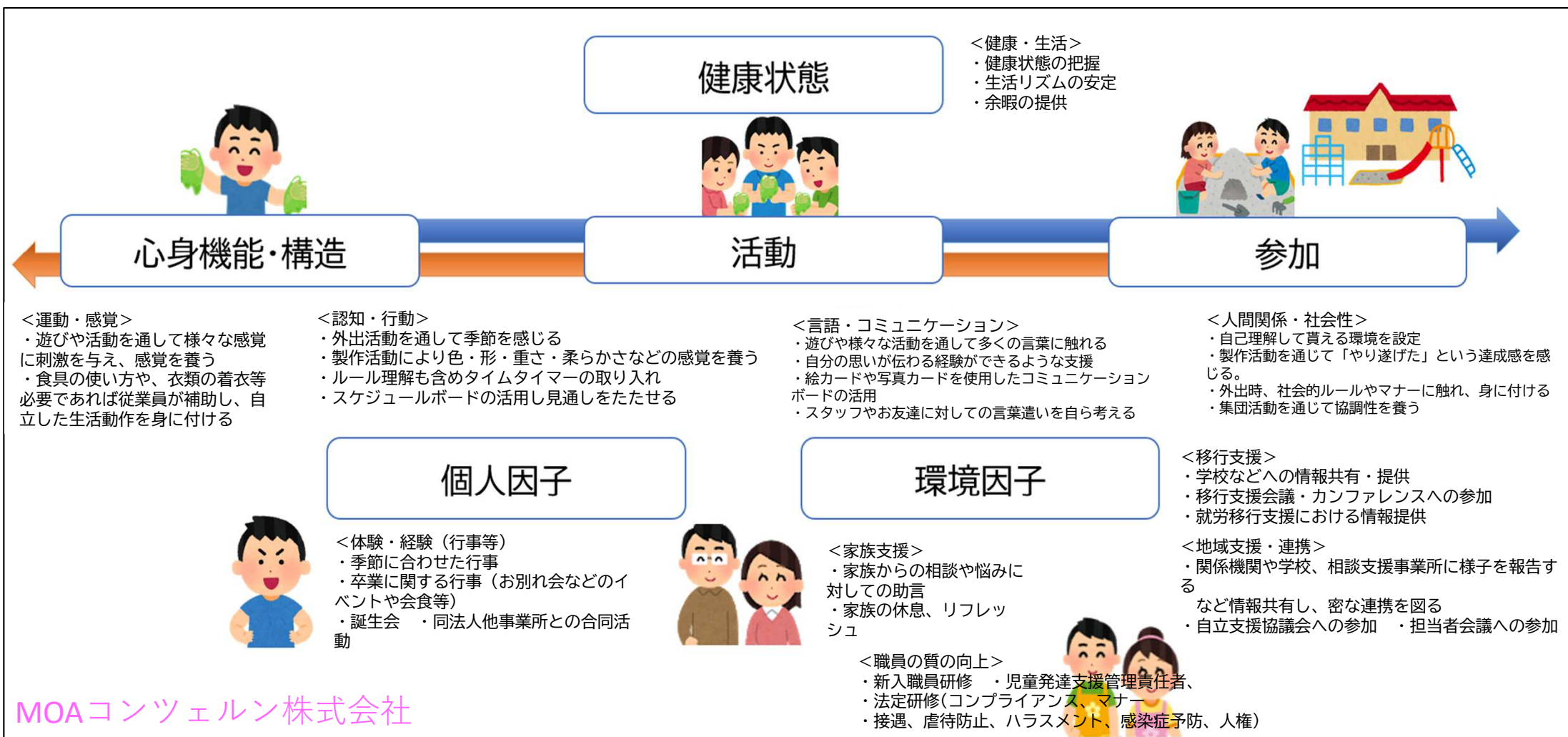
2025 年

2 月

28 日

法人（事業所）理念		お子様ひとりひとりの個性に寄り添い、広い視野からお子様の成長をバックアップできるよう、その子に合わせた支援の立案、実施をおこなっていきます。職員への教育、スキルアップにも積極的に取り組み、支援のパートナー化を防ぐと共に支援の質の向上にも努めていきます。								
支援方針		<ul style="list-style-type: none"> <li>・事業所よ様々な活動を通して自立した生活動作が身に付き、生活の質（QOL）が向上することを目指します。</li> <li>・長期休みなどは様々な活動場所に出掛け、色々な体験・経験を積むことで、楽しみの中から社会的ルールやマナーにも触れ、身に付けていけるような取り組みを提供していきます。</li> <li>・中高生の利用者が多く在籍している為、将来的に必要な身辺自立や簡単なお手伝い（軽作業）を取り入れて支援していきます。</li> </ul>								
営業時間		9 時	00 分	から	17 時	00 分	まで	送迎実施の有無	あり	なし
支 援 内 容										
本人支援	健康・生活	<ul style="list-style-type: none"> <li>・健康状態の把握</li> <li>・生活リズムの安定</li> <li>・余暇の提供</li> </ul>								
	運動・感覚	<ul style="list-style-type: none"> <li>・遊びや活動を通して様々な感覚に刺激を与え、感覚を養う</li> <li>・食具の使い方や、衣類の着衣等必要であれば従業員が補助し、自立した生活動作を身に付ける</li> </ul>								
	認知・行動	<ul style="list-style-type: none"> <li>・外出活動を通して季節を感じる</li> <li>・製作活動により色・形・重さ・柔らかさなどの感覚を養う</li> <li>・ルール理解も含めタイムタイマーの取り入れ</li> <li>・スケジュールボードの活用し見通しをたたせる</li> </ul>								
	言語 コミュニケーション	<ul style="list-style-type: none"> <li>・遊びや様々な活動を通して多くの言葉に触れる</li> <li>・自分の思いが伝わる経験ができるような支援</li> <li>・絵カードや写真カードを使用したコミュニケーションボードの活用</li> <li>・スタッフやお友達に対しての言葉遣いを自ら考える</li> </ul>								
	人間関係 社会性	<ul style="list-style-type: none"> <li>・自己理解して貰える環境を設定</li> <li>・製作活動を通じて「やり遂げた」という達成感を感じる。</li> <li>・外出時、社会的ルールやマナーに触れ、身に付ける</li> <li>・集団活動を通じて協調性を養う</li> </ul>								
家族支援		<ul style="list-style-type: none"> <li>・家族からの相談や悩みに対しての助言</li> <li>・家族の休息、リフレッシュ</li> </ul>				移行支援		<ul style="list-style-type: none"> <li>・学校などへの情報共有・提供</li> <li>・移行支援会議・カンファレンスへの参加</li> <li>・就労移行支援における情報提供</li> </ul>		
地域支援・地域連携		<ul style="list-style-type: none"> <li>・関係機関や学校、相談支援事業所に様子を報告するなど情報共有し、密な連携を図る</li> <li>・自立支援協議会への参加 ・担当者会議への参加</li> </ul>				職員の質の向上		<ul style="list-style-type: none"> <li>・新入職員研修 ・児童発達支援管理責任者、強度行動障害の研修</li> <li>・法定研修(コンプライアンス、マナー・接遇、虐待防止、ハラスメント、感染症予防、人権)</li> </ul>		
主な行事等		<ul style="list-style-type: none"> <li>・季節に合わせた行事</li> <li>・卒業に関する行事（お別れ会などのイベントや会食等）</li> <li>・誕生会 ・同法人他事業所との合同活動</li> </ul>								

事業所名	からふる太田	作成年月日	2025年2月28日
法人（事業所） 理念	お子様ひとりひとりの個性に寄り添い、広い視野からお子様の成長をバックアップできるよう、その子に合わせた支援の立案、実施をおこなっていきます。職員への教育、スキルアップにも積極的に取り組み、支援のパターン化を防ぐと共に支援の質の向上にも努めていきます。		
支援方針	<ul style="list-style-type: none"> <li>・事業所による様々な活動を通して自立した生活動作が身に付き、生活の質（QOL）が向上することを目指します。</li> <li>・長期休みなどは様々な活動場所に出掛け、色々な体験・経験を積むことで、楽しみの中から社会的ルールやマナーにも触れ、身に付けていけるような取り組みを提供していきます。</li> <li>・中高生の利用者が多く在籍している為、将来的に必要な身辺自立や簡単なお手伝い（軽作業）を取り入れて支援していきます。</li> </ul>		
営業時間	9：00～17：00	送迎の有無	有



当社では、支援内容のベースとなる「個別計画書」の作成までの流れを下記の通り定め実施しております。  
 また、定めにつきましては「PDCAサイクル」と呼ばれる、「PLAN（計画）」「DO（実行）」「CHECK（測定・評価）」「ACTION（改善・対策）」の流れをベースとして「サービス提供」から「カンファレンス」、「支援会議」、「利用者（保護者）面談」までを一部の管理者や児童発達支援管理責任者のみで作成するのではなく、直接支援に従事する職員等の意見も聴きながら幅広く意見を求め作成することで、支援のパターン化防ぎ、何よりも利用児童やその保護者の方の意思の尊重、こどもの最善の利益の優先考慮の観点を踏まえて作成、実行することを目的としております。

## ■R6\_個別計画書作成までの流れ（手順）

MOAコンサルティング株式会社

更新：2024年5月27日

実施期間	誕生月						更新月							
	1~6カ月間						7~12カ月間							
実施内容	サービスの提供	カンファレンス	利用者（保護者）面談			支援会議	サービスの提供	カンファレンス	利用者（保護者）面談			支援会議	担当者会議	
書類識別		(誕) 1-6	(誕) 2-6	(誕) 3-6	(誕) 4-6	(誕) 5-6	(誕) 6-6	(更) 1-6	(更) 2-6	(更) 3-6	(更) 4-6	(更) 5-6	(更) 6-6	
作成書類	個人記録	アセスメントシート	個別計画書（案）	支援会議議事録	個別計画書（本案）	個別支援計画別表	面談議事録	個人記録	アセスメントシート	個別計画書（案）	支援会議議事録	個別支援計画別表	面談議事録	担当者会議議事録
作成担当	各支援スタッフ ※1	担当指導員 ※1	児発管	出席者 ※1	児発管	児発管 ※1	出席者 ※1	各支援スタッフ ※1	担当指導員 ※1	児発管	出席者 ※1	児発管 ※1	出席者 ※1	出席者
相談支援事業所	実施内容：相談員による担当者会議 作成書類：担当者会議議事録（出席者）						実施内容：相談員によるモニタリング							

※1 この項目については作成者の制約はおこなわない。